

Verehrter Gast,

wir laden Sie ein zu einem erholsamen Aufenthalt unserer Ferienwohnung im Ferienhaus

Luise Tröster

in Dittenheim.

Unser Ferienhaus hat eine abgeschlossene Ferienwohnung und wird von den Gästen alleine bewohnt. Es liegt direkt in der Ortsmitte, ist aber dennoch abseits der Hauptstraße. Ein anliegender Garten mit Grillmöglichkeit und Schaukel kann von den Gästen ebenfalls genutzt werden. Eine Tischtennisplatte und ein Basketballkorb sind zur sportlichen Ertüchtigung vorhanden.

Fahrräder und ein Billardtisch stehen ebenfalls auf Anfrage zum Verleih zur Verfügung.

Dittenheim ist ein markanter Ort im schönen

Naturpark Altmühltal.

mit ca. 1018 Einwohner.

Es liegt am Fuße des zum Mittelgebirgszugs Hahnenkamm gehörenden Gelben Berg, etwa 7 km südlich von Gunzenhausen (Kleinstadt 17.000 Einwohner).

Mit einem Sportplatz, Tennisplätzen und markierten Wanderwegen durch prächtige Wälder und Wiesen bietet es abwechslungsreiche Möglichkeiten zur Freizeitgestaltung.

Gute Speisegaststätten, Lebensmittelgeschäfte, Bäckereien und Metzgerei liegen direkt im Ort.

Bei uns können Sie Urlaub in einem bekannten und immer mehr an Bedeutung gewinnenden Erholungsgebiet, dem

Fränkischen Seenland

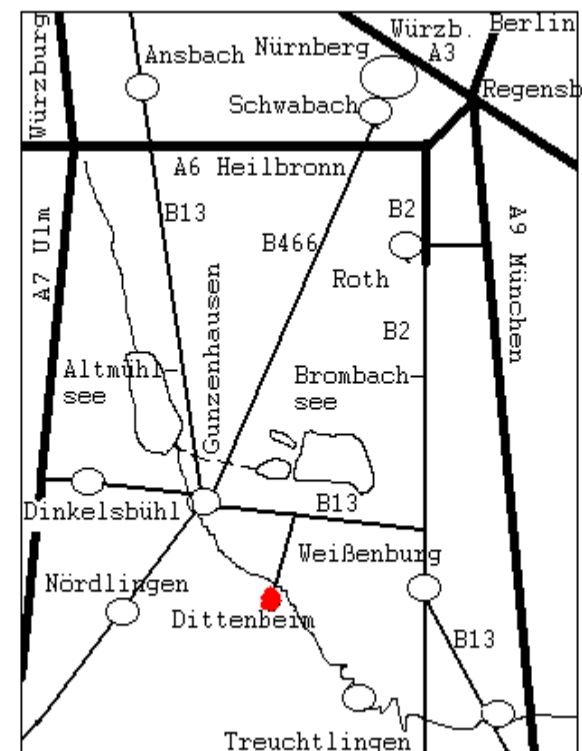
machen.

Innerhalb dieses Erholungsgebietes werden im Einzelnen geboten:

- **Baden:**
Es stehen zahlreiche Bademöglichkeiten zur Verfügung. Unter anderem sind dies 3 Badeseen (Altmühlsee 7km entf. kl. Brombachsee 9 km entf. und Igelsbachsee 14 km entf.), ein Freibad in Gunzenhausen., ein Thermalbad in Treuchtlingen und ein Freibad in Weißenburg.
- **Segeln, Surfen, Rudern:**
Auf den drei Badeseen ist sowohl Segeln als auch Surfen erlaubt. (Der Altmühlsee eignet sich aufgrund guter Windverhältnisse am besten.) Daneben ist auf allen Seen ein Bootsverleih für Ruder und Tretboote angesiedelt.
- **Radfahren:**
Im schönen Altmühltal ist das Radfahren auf gut markierten Radwegen sehr reizvoll. Aber auch im „eigentlichen“ Fränkischen Seenland ist ein gut ausgebautes Netz an Radwegen vorhanden.
- **Angeln:**
Für Angler sind ebenfalls ausreichend Möglichkeiten vorhanden um in den verschiedensten Gewässern ihrem Sport nachzugehen.

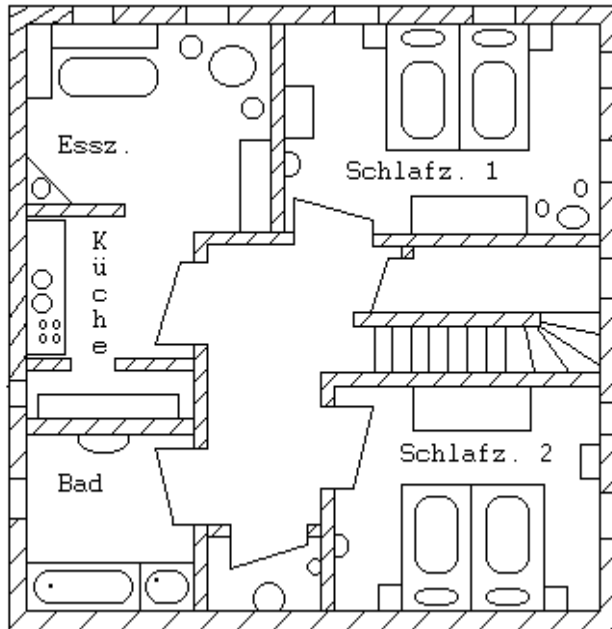
- **Rodeln:**
Im nahegelegenen Pleinfeld befindet sich eine Sommerrodelbahn. Diese bietet mit ihren 2 Bobbahnen und integriertem Schlittenlift Spaß für die ganze Familie.
- **Minigolf:**
Passionierte Minigolfer finden etwa direkt neben der Sommerrodelbahn oder am Stadtrand von Gunzenhausen geeignete Anlagen.

Anfahrtsskizze:



Unsere Ferienwohnung:

Wohnung 1: F ★★★



Beschreibung:

Die Wohnung befindet sich im EG und besteht aus: 2 DZ mit fl. w. u. k. Wasser; Wohnküche mit kompl. Küchenblock (Kaffeemaschine, Eierkocher, Spülmaschine, Toaster), Eßecke, TV, Abstellraum, Bad (Du., Wanne, Waschbecken.), WC (getr.). Kinderbett. vorh., Pergola (überdacht). Zentralheizung. Alle Böden wischbar.

70 qm - 4 Personen

Preise auf Anfrage (HS/NS)

Frühstückservice nach Wunsch.

Gefüllter Kühlschrank (Einkaufservice vor der Anreise) auf Wunsch

Decken und Kopfkissen auf Wunsch

Verpflegung im Dorf:

Backwaren und Lebensmittel:

- Bäckerei Gerhard Albrecht
- Bäckerei Werner Lechner

Fleisch- und Wurstwaren:

- Metzgerei Martin Rühl

Getränke aller Art:

- Getränkemarkt Jürgen Karg

Gastwirtschaft:

- Gasthaus Schwarzer Adler

Agrar- und Gartencenter:

- Metz Agrar-Center GmbH



Ferienwohnung und Fremdenzimmer



Familie

Karl Tröster

Burgergasse 8

91723 Dittenheim

www.ferienhaus-troester.de

Tel.: 09834 / 213